

PROCEDIMIENTO DE AGRAVIO POR DISCRIMINACION

Si un padre o un estudiante tiene alguna queja de cualquier aspecto en cuanto a los servicios EL, el padre del estudiante debería hablar con el maestro de EL o con el Director de la escuela.

Cualquier persona que crea que el/ella ha sido discriminado o fue negado igualdad de oportunidades o acceso a programas o servicios puede presentar una demanda, que puede mencionarse como un agravio, con el Coordinador de Derechos Civiles del Distrito.

Sarah Earnest, Asistente al
Superintendente en Recursos Humanos
Escuelas Públicas de Wyoming
3575 Gladiola Ave. SW
Wyoming, Michigan 49519

Una persona que cree tener una base válida para una queja, puede hablar del asunto informalmente y en una base oral con el Coordinador de Derechos Civiles del Distrito, que investigará la queja y contestará al reclamante.

Educación de Comunidad para Adultos

Nunca es demasiado tarde para aprender inglés. Tome el primer paso matriculándose en el Programa de Educación para Adultos en las Escuelas Públicas de Wyoming (WPS). Las clases de ESL son apoyadas por el Estado y GRATIS. Nuestro programa educativo provee a adultos principiantes del inglés una segunda oportunidad de reforzar sus habilidades, y abrir nuevas oportunidades de educación superior, progreso en su trabajo, y más.

Oogie LaMar, Director 530-7500
Jamie Groendyk, Secretaria 7:30 a.m. - 3 p.m.

Programa Inglés como Segunda Lengua (ESL)

El programa ESL ofrece programas de inglés completos e intensivos para aquellos que toman en serio el mejoramiento de su inglés.

Estas clases ayudarán a estudiantes principiantes así como a estudiantes de nivel avanzados a mejorar su inglés entonces ellos pueden ser más prospero en el colegio, en el trabajo y en la comunidad. Las clases se ofrecen a varios niveles. Se requiere que los estudiantes tomen un examen de nivel antes/durante el registro, después ellos pueden ser puestos en el nivel correcto. Las clases de ESL son diseñadas para ayudar a individuos en la comunidad a alcanzar una amplia variedad de mejoría personal, profesional y académica.

Escuelas/Directores

Gladiola, David Lyon 530-7596
Oriole Park, Jennifer Slanger 530-7558
Parkview, Kathryn Jobson 530-7572
West, Gwen Dangerfield 530-7533
Intermediate, Kirk Bloomquist 530-7540
Jr. High, Jon Blackburn 530-7590
Wyoming High, Nate Robrahn 530-7580
Wyoming Centro Regional, Al Vigh 530-7508

Pagina Web: www.wyomingps.org



Manual Parental de Estudiantes del Lenguaje Ingles (EL)



DECLARACION DE MISION

Nuestra misión es asegurar que todos los estudiantes alcancen la competencia lingüística del inglés necesarias para el éxito académico, y de por vida en una cultura letrada.

DECLERACION VISUAL

En el siglo 21, nuestros alumnos vivirán y contribuirán a una comunidad global. Todos los estudiantes deben tener la capacidad de aprender y comunicarse con otras personas con preparación y sensibilidad.

Identificar Estudiantes del Inglés

La entrada al programa EL se inicia primeramente por el padre cuando completa la forma de registro del estudiante. Si otro idioma aparte de inglés se menciona en la sección de Lengua en Casa, el estudiante puede ser elegible para el Programa EL.

Los estudiantes elegibles deben tomar la Prueba de Colocación Acceso-WIDA (W-APT) sólo si ellos nunca han tomado el examen ACCESS para ELLs el otoño anterior. Este examen inicial asegura una colocación apropiada en el programa.

Si el estudiante tomo el examen ACCESS para ELLs el año escolar anterior, el/ella será colocado según sus últimos resultados.

Nivel en la Habilidad del Inglés:

1. **Entrada** - Entendimiento limitado o ningún entendimiento del inglés.

2. **Emerger** - Puede entender frases cortas u oraciones en inglés.

3. **Desarrollo** - Puede entender oraciones ampliadas.

4. **Expandiendo** - Habilidades del lenguaje adecuadas, pero requiere apoyo en áreas académicas o cuando hay un alto nivel alfabético requerido.

5. **Acoplar** - Habilidades de comunicación adecuadas; potencialmente elegible para la salida del programa ELL. Sabe y usa el lenguaje en situaciones sociales y académicas.

6. **Lograr** - Conoce y usa el lenguaje en situaciones sociales y académicas en el nivel más alto medido por esta prueba; potencialmente elegible para salir.

Componentes y Colocación en el Programa

Instrucciones EL en Inglés

Estas clases son instruidas por profesores bilingües o EL con la ayuda de para-educadores bilingües cuando sea necesario. El servicio es muy intenso y permite que el estudiantes se enfoque en hacer una transición apropiada a la instrucción dominante.

Modelo de Enseñanza EL en equipo

Un programa donde dos profesores colaboran para dar instrucción a un grupo de estudiantes. El enfoque educacional se usa para hacer la instrucción académica en inglés comprensible a estudiantes EL.

Sustento Bilingüe

Aunque no sea un programa independiente, la instrucción bilingüe se puede usar dentro de otros modelos del programa, y proporcionar instrucción usando el lenguaje materno del estudiante para suplementar huecos en la comprensión

Inglés para los recién llegados

Este programa es para los estudiantes que han entrado recientemente al país, aprenden el vocabulario diario y modelos de oraciones que conducen a comunicación apropiada en inglés en situaciones sociales. Los estudiantes también desarrollan habilidades de pensamientos críticos y académicos.

Reforzando Habilidades

Este curso enfatiza el desarrollo en el lenguaje, vocabulario y estrategias de aprendizaje académico para estudiantes cuyo segundo idioma es el inglés.

Cuidado y Consulta

El personal EL continuamente supervisa y apoya todo los estudiantes EL consultando con profesores de las clases de educación general.

Intervención de Matemáticas y Literatura

Los estudiantes reciben instrucción específica como determinado por las evaluaciones diagnósticas. Los grados 5-12 también usan el programa Lectura 180 y Matemáticas 180 como apoyo a en estas intervenciones.

Criterios para Salir

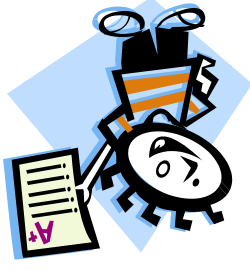
Se requiere según la ley que esta prueba ACCESSO sea tomada cada primavera por todos los estudiantes EL hasta que ellos hayan alcanzado un nivel de acoplar y/o lograr y haiga cumplido todos las exigencias estatales para salir del programa.

Los estudiantes de ELL serán retirados durante el verano basándose en los resultados del examen ACCESS (WIDA) que tomo durante la primavera pasada. Estudiantes califican para la salida si reciben un nivel de competencia

general de 5.0 de transición o superior y un mínimo de 4.5 o superior en cada dominio (lectura, escritura, hablar y escuchar). El estudiante de grado k-2 también tendrá que tener una puntuación competente en Dibles (habilidad en alfabetización) los grados k-3 deben ser competentes en SRI (evaluación de lectura).

Para los estudiantes que sean retirados, se mandara una carta de notificación para los padres, junto con el informe del examen ACCESS ELL.

Este informe dará información sobre el nivel de su hijo/a en la habilidad social y académica del idioma inglés. El lenguaje social se usa para comunicarse con objetivos diarios. El lenguaje académico se usa para comunicar el contenido de literatura, matemáticas, ciencia, y estudios sociales.



Muy competente (FLFP)

En WPS, nuestro objetivo es sacar un mínimo del 10% de los estudiantes EL del programa anualmente. Cuando salen, el estudiante se supervisa por dos años durante el 1r y 3r cuarto del año escolar.

Rechazo Parental

Los padres que decidan que sus hijos no participaran en el programa EL deben notificar al personal EL/Bilingüe o al director de la escuela. Se debe obtener una carta de la escuela.

del estudiante, y debe estar firmada por el padre/guardián. Estos estudiantes no recibirán servicios. Sin embargo, conforme a la ley federal estos estudiantes todavía deben ser examinados con ACCESSO cada primavera hasta que ellos cumplan los criterios de salida.

Los Padres son Importantes

Los padres son un aspecto importante para que cualquier programa sea exitoso. Por favor llame a la escuela de su estudiante, y pregunte como usted puede participar mas.

Educación Especial

Cuando los Principiantes del inglés tienen una discapacidad, se requiere que nosotros proveamos tanto servicios ELL como servicios de educación especiales. Estos estudiantes no deben ser sacados del programa EL hasta que ellos hayan cumplido los requisitos de salida.